

L'EAU EST PRÉCIEUSE

Économisons-la !

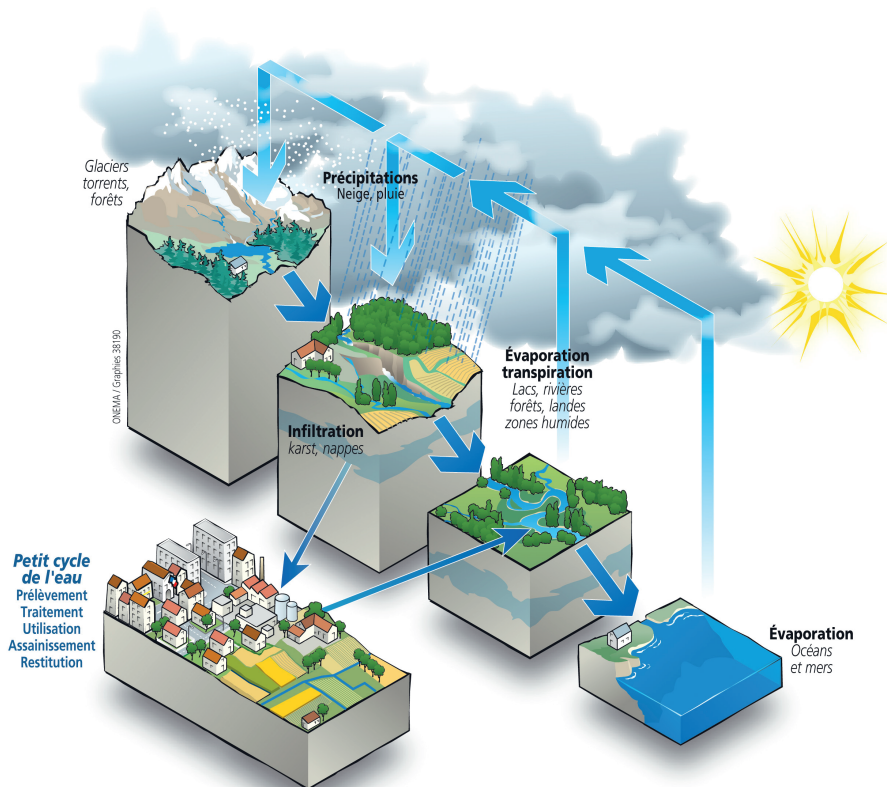


Schéma du cycle de l'eau
@service.eaufrance

D'où vient l'eau ?

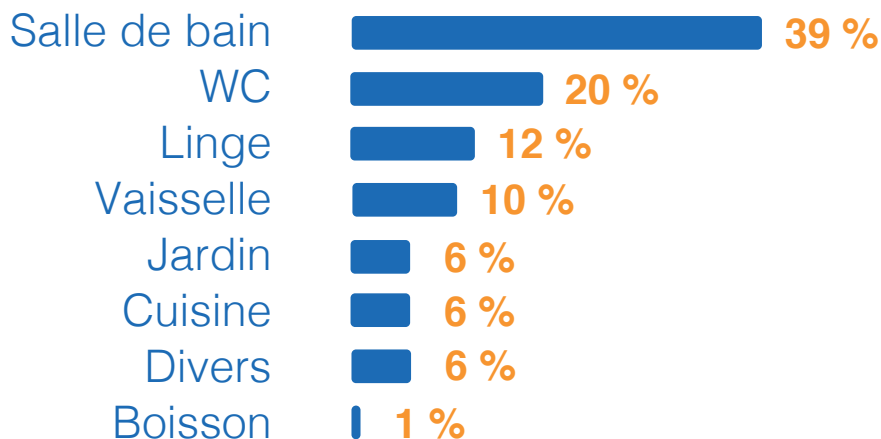
La circulation de l'eau dans l'atmosphère et l'écoulement des eaux sur les continents, forment le cycle de l'eau.

L'eau potable :

La qualité de l'eau distribuée au robinet du consommateur dépend principalement de trois paramètres :

- de la qualité de l'eau naturelle ;
- des traitements effectués après le prélèvement ;
- des interactions de l'eau avec les canalisations de distribution.

COMMENT AGIR ?



Les gestes simples qui évitent le gaspillage :

- Ne pas laisser couler un robinet inutilement ;
- Préférer une douche à un bain ;
- Réutiliser l'eau de lavage des légumes pour arroser les plantes ;
- Faire tourner le lave-linge et le lave-vaisselle à pleine charge ;
- Relever le compteur d'eau régulièrement pour repérer les fuites.

L'équipement hydroéconome, permet de réduire jusqu'à 50 % le volume :

- Douchette à débit limité ou régulateur de débit ;
- Mousseur ou aérateur pour robinet ;
- Sac ou plaquette WC pour réduire le volume de chasse d'eau ;
- Mécanisme double commande 3 litres et 6 litres ;
- Réducteur de pression (si elle dépasse 4 bars) permet de protéger l'électroménager et de réduire la consommation de 10 à 25m³/an.

Pourquoi économiser l'eau ?

Évapotranspiration en augmentation

L'eau douce est abondante, mais sa disponibilité et ses usages potentiels varient d'un point à l'autre du territoire et selon les saisons.

Pluviométrie en baisse de 30 % depuis 1977

Multiples sollicitations de l'eau
(pression démographique, activités économiques, agriculture, énergie)

Pollutions
(défaut d'assainissement, etc...)

QUELQUES CONSEILS

ATTENTION AUX FUITES

Les fuites peuvent représenter **plus de 20 % de la consommation d'un foyer.**

*Par exemple :
un goutte-à-goutte au robinet
=
4 litres par heure, soit 35
mètres cube par an.*

Arrosages efficaces et techniques économes au jardin :

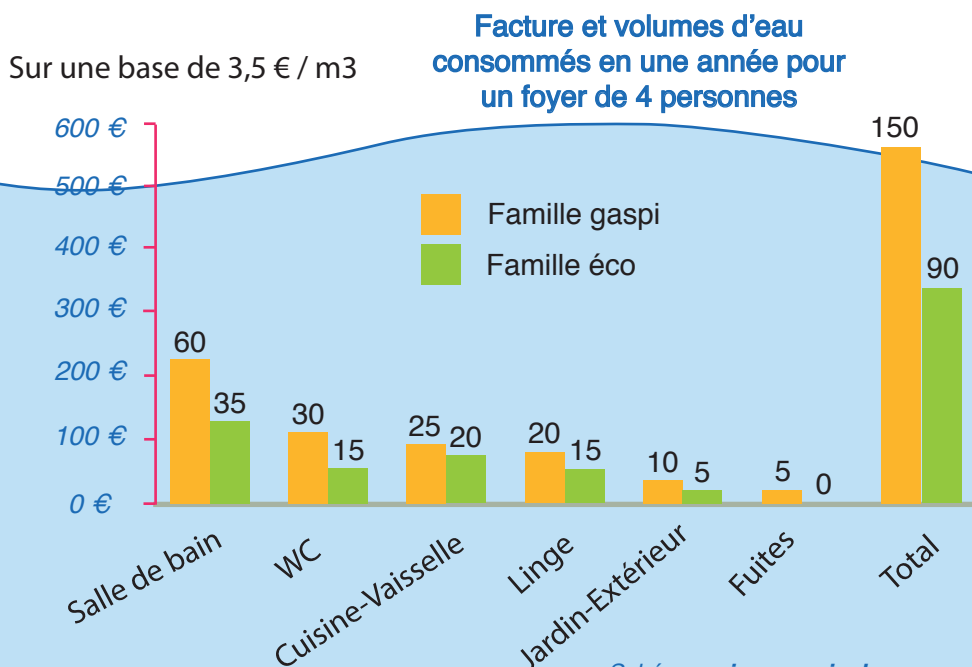
- Un binage permet d'aérer la terre
=
2 arrosages ;
- Arroser le soir, pour réduire l'évapotranspiration ;
- Le paillage réduit l'évapotranspiration (protège le sol des fortes chaleurs et conserve l'humidité). Il évite l'emploi de produits phytosanitaires.

ÉLECTROMÉNAGER

Remplacer un ancien appareil par un modèle récent, réduit sa consommation de moitié.

Réduire les usages non prioritaires

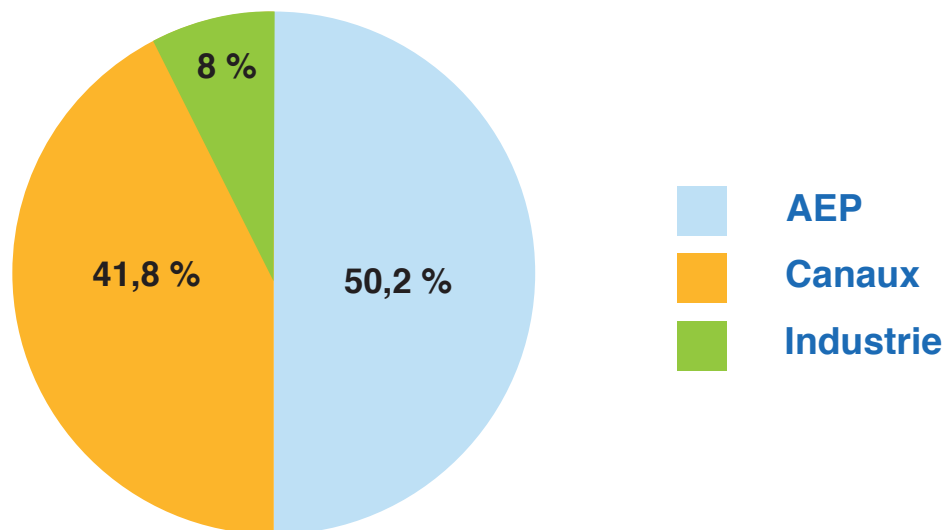
- Lavage de la voiture
- Nettoyage des terrasses
- Arrosage des pelouses



Économiser l'eau c'est protéger la ressource mais c'est aussi réduire ses dépenses

Ressource commune et fragile

Les usages de l'eau dans le département du Territoire de Belfort



Répartition tous usages en %
(pour un volume total de 15,2 millions de mètres cube)
Source BNPE-Eau-France

Le saviez-vous ?

L'eau douce représente 3 % du volume total de toute l'eau de la planète

Liens utiles :

www.developpement-durable.gouv.fr

La ressource en eau en France.

www.eaufrance.fr

Service public d'information sur l'eau.

www.propluvia.fr

Les arrêtés de restriction d'eau en France.